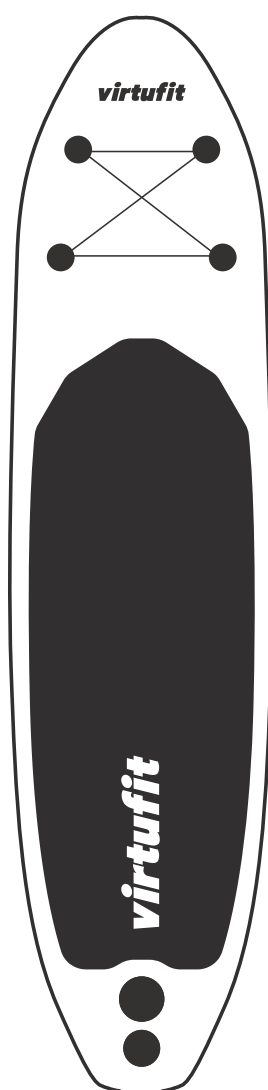


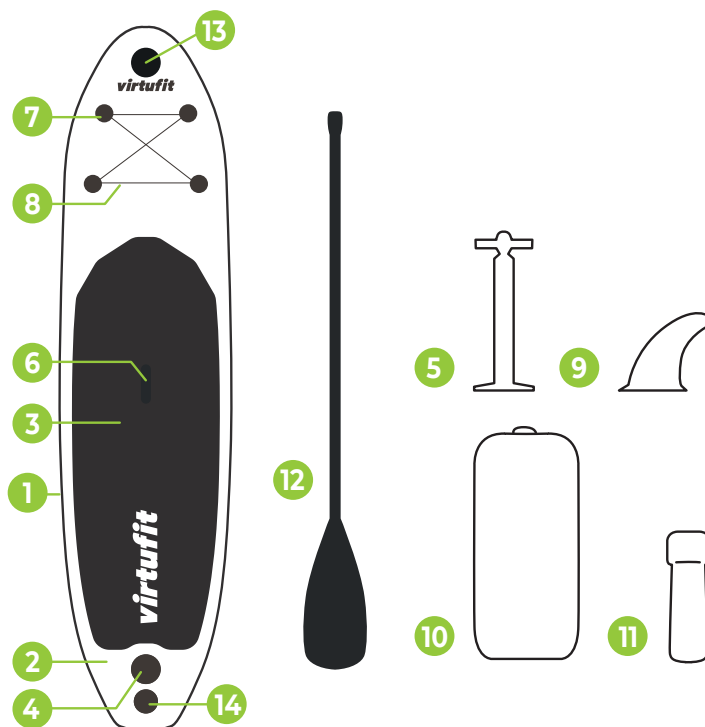
# *virtufit*

## Supboard Ocean 275

VF06089 / VF06090 / VF06091 / VF06092 / VF06093 / VF06094



## 01 - SEZNAM DÍLŮ



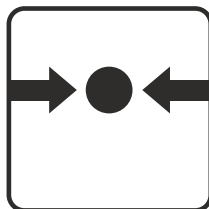
#	POPIS
1	Vysoko tlakový dvouvrstvý materiál Drop Stitch (max. 1 bar nebo 15 psi)
2	Kompletně obalený druhou vrstvou materiálu na horní a spodní straně
3	Protiskuzová EVA pěna
4	Vysokotlaký ventil
5	Dvoucestná pumpa
6	Madlo
7	D-kroužky pro upevnění nákladu

#	POPIS
8	Elastické lano
9	Zasunovací ploutev
10	Batoh
11	Set pro opravy
12	Pádlo
13	D-kroužek a držák na GoPro
14	D-kroužek pro bezpečnostní lanko

**02 - VAROVÁNÍ**



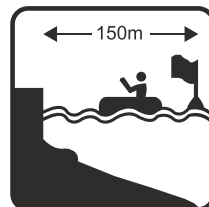
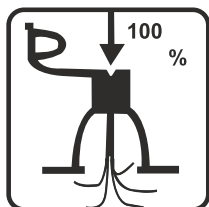
**VAROVÁNÍ**



**ZÁKAZ**



**POZOR**



## REJSTŘÍK

Bezpečnostní pokyny	04
Záruka	04
Návod pro sestavení	04
Nafukování	04
Skladování	05
Používání pádla	05
Oprava úniku vzduchu	05

## BEZPEČNOSTNÍ POKYNY (OBR. 02)

### ⚠️ VAROVÁNÍ!

**Konzultujte se svým lékařem před zahájením cvičení. To je zvláště důležité pro osoby se zdravotními problémy. Před použitím zařízení si přečtěte všechny pokyny. Společnost VirtuFit nenes odpovědnost za zranění nebo poškození majetku vzniklé použitím tohoto vybavení. Před sestavením a/ nebo použitím zařízení si prosím pečlivě přečtěte tento návod.**

- Oblékněte si záchrannou vestu.
- Používání mladistvými (do 14 let) pouze pod dohledem dospělé osoby.
- Před použitím zkontrolujte tlak vzduchu.
- Neužívejte vysokotlakovou pumpu, protože to může způsobit praskliny.
- Produkt nenafukujte nad úroveň uvedenou v návodu.
- Nenařte horkým vzduchem.
- Neužívejte produkt v peřejích a velkých vlnách.
- Neužívejte produkt daleko břehu.
- Ujistěte se, že nejste vzdáleni více než 150 m od břehu
- Neužívejte produkt ve silném větru nebo mimo dohled břehu.
- Dbajte na udržení rovnováhy při používání produktu.
- Maximální hmotnost uživatele je 180 kg.
- Nikdy nejezděte dál než 300 metrů od mola nebo břehu.
- Tento paddleboard je vhodný pro použití ve sladké i slané vodě.
- Povinné použití veškerého příslušenství
- Před použitím si přečtěte návod

## ZÁRUKA

**Záruční doba na tento produkt je 2 roky od data zakoupení. Záruka platí pouze v případě, že je produkt používán pro běžné rekreační použití a aktivity, a neplatí pro produkty používané k pronájmu.**

**Nároky na záruku jsou vyloučeny, pokud je příčina vady způsobena:**

- Pokud je produkt nebo jeho část shledána vadnou firmou VirtuFit, záruka pokrývá pouze opravu nebo výměnu vadného produktu nebo jeho části. VirtuFit nenes odpovědnost za žádné náklady, ztráty nebo škody vzniklé ztrátou nebo používáním tohoto produktu.
- Tato záruka neplatí pro poškození způsobené nesprávným použitím, zneužíváním, zanedbáváním, běžným opotřebením, poškozením způsobeným nadměrným vystavením teploty, poškozením způsobeným nesprávným zacházením a skladováním, poškozením způsobeným používáním ve vlnách nebo zlomením na břehu, vadnými SUP deskami způsobenými pády nebo nehodami při surfování a poškozením způsobeným čímkoli jiným než vadami materiálu a zpracování.
- Tento produkt nesmí být upravován a/nebo vybaven motorem.
- Tento produkt nesmí být používán nad maximální doporučenou hmotnost pro uživatele.
- Záruka je neplatná, pokud došlo k neautorizované opravě, úpravě nebo modifikaci jakékoli části paddleboardu.
- Záruka na opravené nebo vyměněné části platí od data původního nákupu.
- V případě nesprávného použití, zanedbání a/nebo nedostatku údržby.
- Pokud nedojde k údržbě produktu v souladu s pokyny výrobce.

## POKYNY PRO SESTAVENÍ

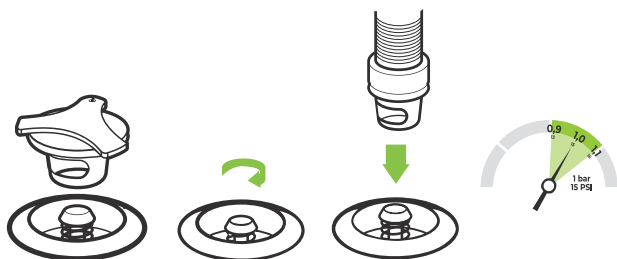
**Chybějící díly:** Pokud chybí některé části z balení, prosím pečlivě zkontrolujte balení a produkt. Některé části jsou již na produktu připevněny.

### Inflation

- Odšroubujte víčko ventilu.
- Stiskněte knoflík a otočte ho asi o 90 stupňů, aby byl v poloze "OUT".
- Umístěte nástavec pumpy na ventil a nafoukněte, dokud nedosáhnete požadovaného tlaku (maximálně 1 bar/15 PSI).
- Po nafouknutí utáhněte víčko ventilu (ve směru hodinových ručiček). Ujistěte se, že je víčko ventilu správně utažené, jinak ventil nebude úplně uzavřen.

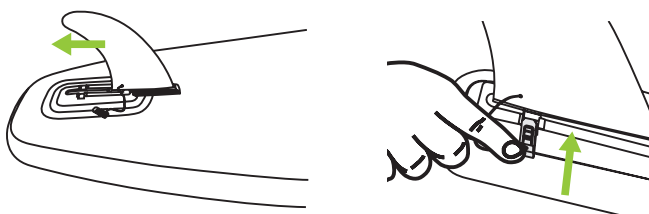
## POZOR

- Maximální povolený tlak je 1 bar (15 PSI).
- Paddleboard je úplně uzavřen pouze tehdy, pokud je víčko ventilu správně utažené.



## Upevnění ploutve

Položte paddleboard na zem a připevněte ploutve.



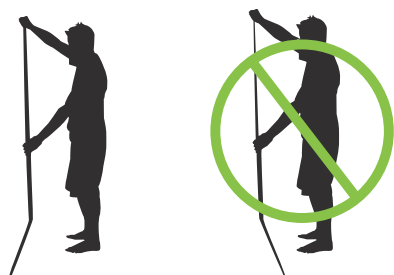
## SKLADOVÁNÍ

**POZOR!** Skladujte paddleboard na suchém a čistém místě. Ujistěte se, že je paddleboard před uložením úplně suchý a že na něm nebo v záhybech nezůstaly žádné písek nebo kamínky. To může způsobit opotřebení nebo dokonce únik vzduchu během skladování.

- Odšroubujte víčko ventilu a vypusťte vzduch.
- Očistěte a zkontrolujte paddleboard a veškeré příslušenství.
- Když je paddleboard prázdný, srolujte ho, dokud se nevypustí veškerý vzduch.
- Ujistěte se, že paddleboard je úplně suchý před jeho uložením.

## POUŽÍVÁNÍ PÁDLA

**POZNÁMKA!** Pádlo je nastavitelné.



## OPRAVA DĚR

**POZNÁMKA!** Provádějte všechny opravy v dobře větrané místnosti. Vyhněte se vdechování toxických výparů a kontaktu s pokožkou ne občoiima. Uchovávejte všechny opravné materiály mimo dosah dětí.

- Položte paddleboard na zem a zkontrolujte, zda je úplně vyfouknutý.
- Připravte kulatou opravnou záplatu o průměru alespoň 7 centimetrů.
- Očistěte opravnou záplatu a okolí úniku alkoholem.
- Okolí úniku oblepte maskovací páskou, aby zachytila přebytečné lepidlo.
- Aplikujte 3 tenké, rovnoměrné vrstvy opravného lepidla na oblast úniku a na opravnou záplatu. Mezi každou vrstvou počkejte 5 minut.
- Po třetí vrstvě počkejte 10 až 15 minut, než aplikujete opravené lepidlo.
- Pomocí ručního válce aplikujte lepidlo rovnoměrně.
- Počkejte 24 hodin před nafouknutím.

**POZNÁMKA!** Ujistěte se, že okraje opravné záplaty jsou dobře stlačeny, aby byl únik správně utěsněn.

# ***virtufit***

**VIRTUFIT**

Twekkelerweg 263  
7553 LZ Hengelo  
The Netherlands  
[info@virtufit.nl](mailto:info@virtufit.nl)



Dovozce a distributor pro  
Českou a Slovenskou republiku  
Trinteco spol. s r.o.  
Na Strži 2102/61a,  
140 00 Praha 4 – Krč  
IČ: 052 54 175 DIČ:CZ05254175